



AVRIL

DATES IMPORTANTES



28 mars : Brunch de Pâques (voir ci-dessous)

28 mars : Bulletins disponibles sur **Mozaïk portail-parents**

29 mars et 1er avril : Congé de Pâques - **Service de garde fermé**

8 avril : Éclipse solaire (voir courriel envoyé à cet effet et rappel des consignes ci-dessous)

8 avril : Rencontre du Conseil d'établissement 18h30 bâtiment 2

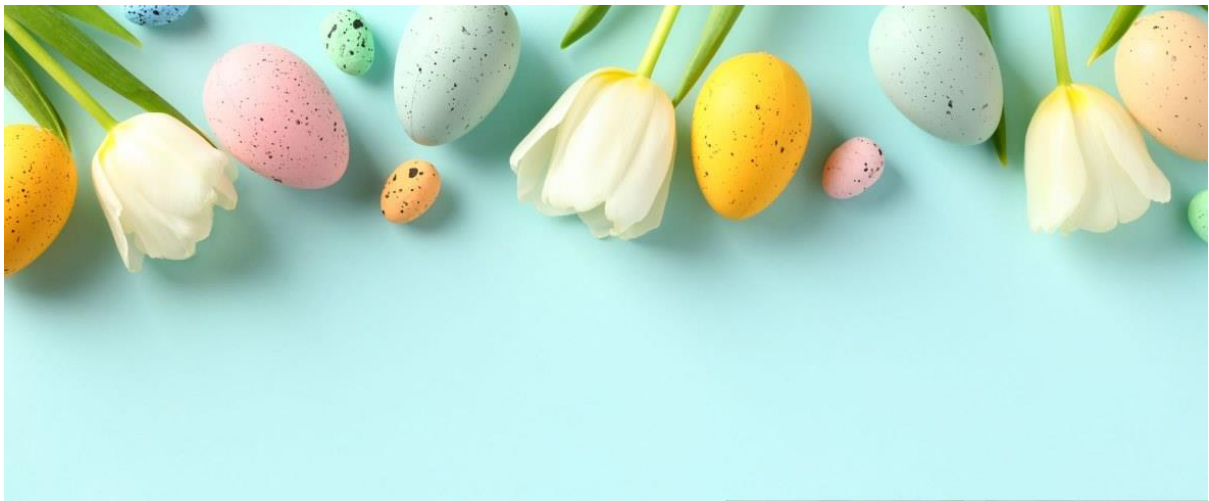
12 avril : Journée pédagogique - **Service de garde disponible** pour les élèves inscrits

15 avril : Vaccination contre la rougeole - Détails par lettres aux parents à venir **pour les élèves ciblés**

26 avril : **Journée classe** (reprise de la tempête du 10 janvier **jour 8**)

À venir... **3 mai** : **Journée pédagogique**. Le service de garde est disponible pour les élèves inscrits

ACTIVITÉ ÉCOLE - BRUNCH DE PÂQUES



Brunch de Pâques et journée pyjama 🍩

Jeudi 28 mars : Tous les élèves ainsi que le personnel de l'école sont invités à revêtir leur pyjama. Nous invitons les classes à bruncher dès leur entrée en classe.

Nous aurons une surprise chocolatée pour chaque élève **ainsi que des fruits gracieusement offerts par le IGA sur Louis XIV (nous attendons toujours la réponse à notre demande de subvention).*

Nous proposons la formule **chacun apporte son déjeuner**.

Le comité des fêtes :

Mme Marie, Mme Émilie et Mme Monica

Joyeuses Pâques !

ÉCLIPSE SOLAIRE - RAPPEL



- **Élèves qui fréquentent le service de garde**

Si l'enfant fréquente habituellement le service de garde, le parent peut venir le chercher à l'intérieur en passant **par la porte 1 (secrétariat) de son bâtiment classe entre la fin des classes 15 h 26 et 16 h 45**. Exceptionnellement, les départs se feront dans chacun des bâtiments selon la classe de l'enfant jusqu'à 16h45 car tous les enfants, qu'ils soient au service de garde ou non, seront dans leur classe jusqu'à 16 h 45. **À partir de 16 h 45, les départs se feront à la porte 13 (Bâtiment 1) comme à l'habitude.**

- **Élèves qui ne fréquentent pas le service de garde**

Si l'enfant ne fréquente pas le service de garde, le parent doit venir le chercher **au secrétariat de l'école de son bâtiment (porte 1) entre la fin des classes 15 h 26 et 16 h 45**. L'élève sera dans sa classe. Nous comptons sur vous pour respecter l'heure de fin SVP.

- **Transport scolaire**

Le service sera assuré le matin si votre enfant est déjà inscrit pour cette période. Toutefois, **il n'y aura pas de transport après les classes, en fin de journée, ni autobus, ni berline**. Le transport est sous la responsabilité du parent.

- **Élèves marcheurs**

Les élèves marcheurs seront autorisés à quitter l'école à compter de 16h45.

Nous aurons plus de détails la semaine prochaine concernant l'horaire des brigadiers scolaires. Nous vous reviendrons donc à ce sujet.

- **Groupes du Havre**

Tous les parents devront venir chercher leur enfant à 15 h 25 au plus tard. Il n'y aura pas de transport en PM.

- **Groupes Émergence**

Tous les parents dont les élèves ne sont pas inscrits au service de garde en pm devront venir chercher leur enfant à 14 h (porte 13).

- **Précolaire**

Tous les parents dont les élèves ne sont pas inscrits au service de garde en pm devront venir chercher leur enfant à 14 h (*porte 1* : classes de Mmes Geneviève et Valérie, *porte 4* : classes de Mmes Christine et Dany et *porte 13* : classe de Mme Julie).

- **Lunettes de protection**

Pour les élèves qui quitteront avec leurs parents, une paire de lunettes de protection sera remise au secrétariat.

Comportement sécuritaire

Afin que nous adoptions tous un comportement sécuritaire, nous vous invitons à consulter la page [Se préparer à l'éclipse solaire du 8 avril 2024](#), sur le site Web du Gouvernement du Québec.



Nous sommes ravis de vous inviter à découvrir le **Parcours Parents vedette** du mois de mars sur [Aidersonenfant.com](#), mettant en lumière le thème crucial « *Comprendre et prévenir le stress et l'anxiété* » avec la Dre Mélissa Généreux.

Nos enfants sont confrontés à des défis toujours plus nombreux, et il est essentiel de comprendre comment reconnaître et prévenir le stress et l'anxiété chez les jeunes. Ce parcours offre des conseils pratiques et des pistes de solution pour accompagner nos enfants vers un équilibre mental et émotionnel.

Pour accéder à cette ressource précieuse et à bien d'autres encore, nous vous invitons à créer votre compte sur [Aidersonenfant.com](https://aidersonenfant.com) si ce n'est pas déjà fait.

En plus du Parcours vedette du mois, **vous aurez accès à une gamme complète de ressources adaptées à vos besoins en tant que parents.**

Rejoignez-nous dans cette mission essentielle pour le bien-être de nos enfants.

[Inscrivez-vous dès maintenant en suivant ce lien.](#)

GARDIENS AVERTIS - INSCRIPTION AVANT LE 28 MARS



Aux parents des élèves de 5e et de 6e année

[Toutes les informations relatives à l'inscription se trouvent sur ce lien.](#)

PLAN DE RATRAPAGE - RÉCUPÉRATION



12 avril : Récupération pour les élèves ciblés

Vous recevrez un courriel si votre enfant est attendu. Les détails notamment du lieu d'arrivée et départ et de l'enseignant en charge vous seront donnés à ce moment.

La récupération se fera de **8 h 30 à 9 h 30**.



[Toutes les informations se trouvent sur ce lien.](#)



Malgré des rappels qui sont faits aux élèves, nous avons recueilli une très grande quantité d'objets et vêtements leur appartenant.

Afin que vous puissiez les récupérer, nous vous offrons la possibilité de vous présenter au **bâtiment 1 à la porte 13 (entrée du Service de garde du côté de l'avenue Trudelle), durant tout le mois d'avril entre 15 h 30 et 18 h.**



FONDATION DES PETITS COEURS RIEURS!

Programme d'éducation émotionnelle et sociale

Pour les écoliers, le personnel enseignant et pour les parents.

[Lien pour vous inscrire](#)